

KLE-135

LED器具

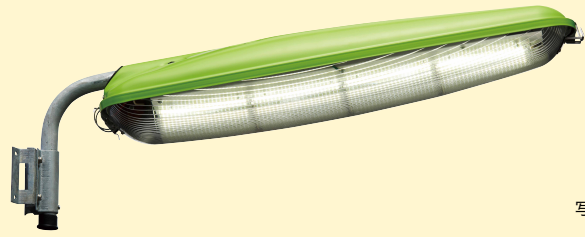
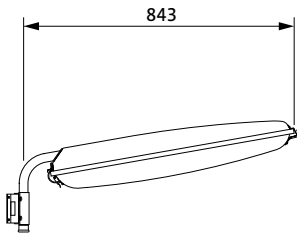
防塵・防水性能

9.6w
FL20W相当
KLE-135(S)-10L

IP23

19.5w
HF80W相当
KLE-135(S)-20L

寸法図



写真はKLE-135S-10L

自動点滅器(SS-1001PI)内蔵型

KLE-135S-10L

(100V・50/60Hz)

LED 9.9VA	クラスA	B+	B
	5m	11m	11m

オープン価格

自動点滅器なし型

KLE-135-10L

(100V・50/60Hz)

LED 9.9VA	クラスA	B+	B
	5m	11m	11m

オープン価格

KLE-135S-20L

(100V・50/60Hz)

LED 19.8VA	クラスA	B+	B
	19m	27m	31m

オープン価格

HF80(FHP32)相当(日本防犯設備協会 ランクMM)

KLE-135-20L

(100/200V・50/60Hz)

LED 19.8VA	クラスA	B+	B
	19m	27m	31m

オープン価格

HF80(FHP32)相当(日本防犯設備協会 ランクMM)

KLE-136

LED器具

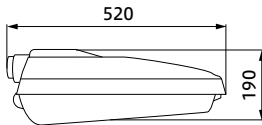
防塵・防水性能

19.5w
HF80W相当
KLE-136(S)-20L

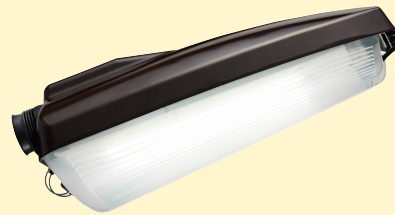
IP23

30.5w
HF100W相当
KLE-136(S)-30L

寸法図



適合アームφ34



写真はKLE-136S-30L

自動点滅器(SS-1002P)内蔵型

KLE-136S-20L

(100V・50/60Hz)

LED 19.8VA	クラスA	B+	B
	17m	25m	27m

オープン価格

HF80(FHP32)相当(日本防犯設備協会 ランクM)

自動点滅器なし型

KLE-136-20L

(100/200V・50/60Hz)

LED 19.8VA	クラスA	B+	B
	17m	25m	27m

オープン価格

HF80(FHP32)相当(日本防犯設備協会 ランクM)

KLE-136S-30L

(100V・50/60Hz)

LED 32VA	クラスA	B+	B
	20m	30m	33m

オープン価格

HF100相当(日本防犯設備協会 ランクL)

KLE-136-30L

(100/200V・50/60Hz)

LED 32VA	クラスA	B+	B
	20m	30m	33m

オープン価格

HF100相当(日本防犯設備協会 ランクL)

■ 基本性能

品番	本体	グローブ	標準色	質量(kg)	器具光束(lm)	定格電力(W)	固有エネルギー消費効率(lm/W)	光源寿命(h)※1	色温度(K)	平均演色評価数(Ra)	耐雷サージ(kV)※2	定格電圧(V)	定格入力電流(A)	定格入力容量(電力会社申請入力容量)(VA)
KLE-135S-10L	アルミ	アクリル(透明)	ライトグリーン	約5	860	9.6	89.6	60,000	5,000	70	15	100	0.099	9.9
KLE-135-10L														
KLE-135S-20L	アルミ	アクリル(透明)	ライトグリーン	約5	2,100	19.5	107.7	60,000	5,000	70	15	100	0.198	19.8
KLE-135-20L												100/200	0.198/0.099	
KLE-136S-20L	アルミ ダイカスト	アクリル(乳白)	ブラウン	約4.2	1,920	19.5	98.5	60,000	5,000	70	15	100	0.198	19.8
KLE-136-20L												100/200	0.198/0.099	
KLE-136S-30L	アルミ ダイカスト	アクリル(乳白)	ブラウン	約4.2	2,490	30.5	81.6	60,000	5,000	70	15	100	0.32	32
KLE-136-30L												100/200	0.32/0.16	

★調光できません。 ※1:光束維持率70%(照明器具の適正交換時期は8~10年です。) ※2:コモンモード ▲周囲温度:-10~35°Cの範囲でご使用ください。

オプション部品は22ページをご参照ください。